

Angebot Raumnutzung von insieme Zürich – Ihr Beitrag zur Inklusionskultur!

(Stand: 01.01.2025)

1	Einleitung	
	insieme Zürich	2
	insieme Kulturlokal	2
2	Öffnungszeiten	
	An diesen Tagen können Sie unser Kulturlokal nutzen	2
3	Barrierefreie Räumlichkeiten	
	Grundriss	3
	Kulturlokal	3
	Kultursaal	3
	Toiletten	5
	Parkplätze	5
	Barrierefreiheit	5
4	Preise und Konditionen	
	Raumnutzung	6
5	Getränke und Speisen	
	Unser Angebot	6
6	Technik	
	Unsere Einrichtungen	7
	Handhabung und Support	7
7	Kontakt für Reservationen	
	Telefon/ E-Mail	7
8	Allgemeine Geschäftsbedingungen	7
9	Rechnungsstellung	7

1 Einleitung

insieme Zürich

insieme Zürich bietet seit 68 Jahren vielfältige Freizeit- und Betreuungsangebote für Menschen mit einer kognitiven Beeinträchtigung. Mitglieder und Gäste von **insieme** Zürich erleben entweder bei unseren attraktiven Ferienwochen, im Rahmen von zahlreichen Kursen sowie unzähligen Anlässen im **insieme**-Kulturlokal wunderschöne Momente der Freude, der Gemeinschaft und der Inklusion. Wir orientieren uns dabei an den Interessen und Bedürfnissen unserer Gäste und Teilnehmenden.

insieme Kulturlokal

Herzlich Willkommen im Kulturlokal von **insieme** Zürich. Ganz unserem Motto «**insieme** bringt Menschen zusammen» ist unser Kulturlokal ein Begegnungszentrum für Menschen mit und ohne Beeinträchtigung und für ALLE, die unterstützen möchten. An 290 Tagen im Jahr ist das **insieme** Kulturlokal der «Treffpunkt» und die «Stube» für viele unserer Gäste, wo sie ausserhalb ihrer Institution oder ihrer Wohnung soziale Kontakte pflegen können. Jährlich verzeichnen wir über 10'000 Besuche bei interessanten Vortragsveranstaltungen, Theateraufführungen Lesungen, Konzerte, Discos und Filmvorführungen. Helfen Sie mit bei unserer **Arbeit an der Inklusionskultur**, indem Sie das **insieme**-Kulturlokal für Ihre Sitzungen, Workshops oder Firmenfeiern etc. nutzen und sich dabei inspirieren lassen vom «**Gemeinsam anders sein**» bis hin zum «**Gemeinsam glücklich sein**». Werden Sie ein «**GLÜCKLICHmacher**»!

2 Öffnungszeiten

An diesen Tagen können Sie unser Kulturlokal für Sitzungen, Workshops oder Tagesseminare nutzen:

Montag/Dienstag	08.30 – 17.00 Uhr
Mittwoch	08.30 – 14.00 Uhr
Donnerstag*/Freitag*	08.30 – 17.00 Uhr
Samstag*/Sonntag*	14.00 – 17.00 Uhr

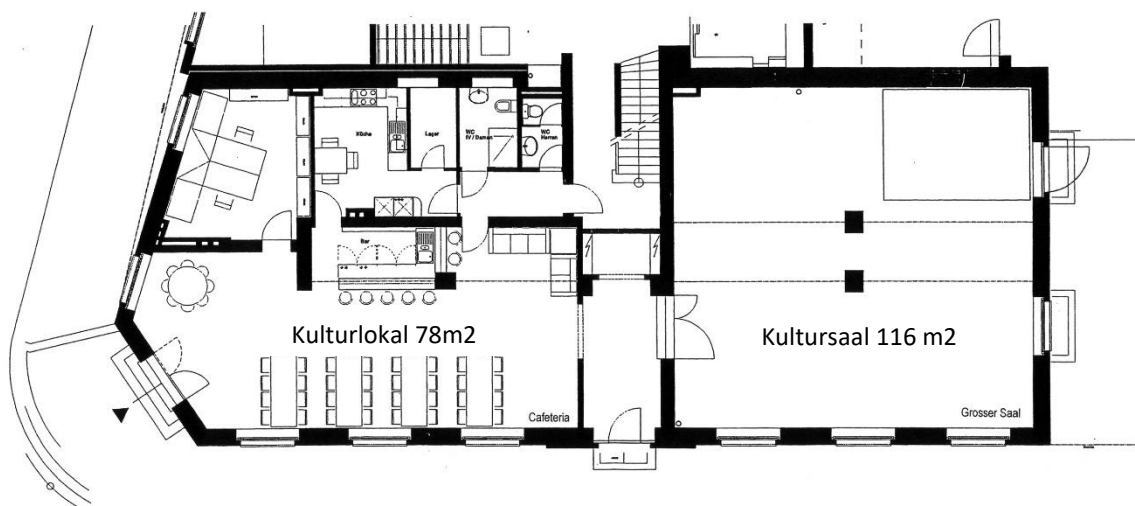
*anlassbezogen nach Absprache möglich



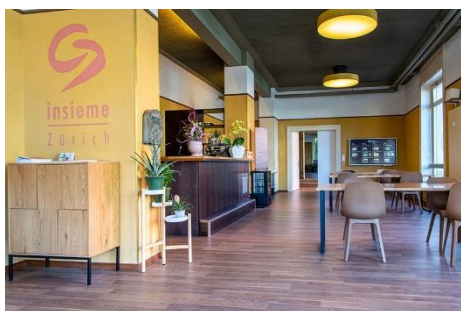
3 Barrierefreie Räumlichkeiten

Alle unsere Räumlichkeiten sind rollstuhlgängig und somit barrierefrei, ausser den Toiletten im Untergeschoss.

Grundriss



Kulturlokal



Das **insieme** Kulturlokal bietet 25 bis 35 Sitzplätze. Bei grösserer Personenanzahl empfehlen wir den Kultursaal für die Sitzung. Dabei eignet sich das Kulturlokal ideal als Empfangsraum oder als Ausweichraum für Gruppenarbeiten bei Seminaren bzw. Workshops. bzw. ebenso für kurze Pausen.



Kultursaal



Der Kultursaal bietet eine Vielzahl an Verwendungszwecken. Dieser multifunktionale Raum kann für Sitzungen, Podiumsdiskussionen, Workshops, Bankette oder für Kino- oder Theateraufführungen genutzt werden. Es stehen Ihnen dabei 80 Stühle zur Verfügung. Mit gedeckten Tischen fast der Saal 48 Sitzplätze.

(Angebot Technik siehe unter Punkt 6)

Die Gestaltung der Bestuhlung kann Ihren individuellen Wünschen entsprechend umgesetzt werden. Ob Blocktisch, U-Form oder Theaterbestuhlung – wir schaffen den passenden Rahmen für Ihren Anlass.



Ob Sie den Kultursaal für einen Workshop, ein Seminar oder Vortragsanlass nutzen. - Das technische Equipment ist auf dem neuesten Stand. Neben Beamer mit Click-share und Leinwand stellen wir Ihnen eine moderne Licht- und Tonanlage sowie eine Seminargrundausstattung (Flipchart/Moderationskoffer) gegen eine Pauschale zur Verfügung.



Für kurze oder auch längere Pausen bzw. eine physische Aktivierung nach längeren Sitzungen können Sie Ihren Teilnehmenden ein Spiel am Töggeli-Kasten oder ein Ping-Pong sowie einen entspannten Kaffee in der Lounge-Ecke anbieten. Diese kleinen „Breaks“ fördern die Kreativität und den Teamgeist.



Toiletten



Unsere Räumlichkeiten verfügen im Erdgeschoss über zwei Toiletten (1 WC rollstuhlgängig). Im Untergeschoss befinden sich zusätzlich eine Damen- und Herrentoilette, welche bei grösserer Personenanzahl benutzt werden können.

Parkplätze



Neben den vorhandenen öffentlichen Parkplätzen in unmittelbarer Umgebung können wir Ihnen einen insieme-Kundenparkplatz anbieten.

Schanigarten



Unsere Bistro-Ecke im Aussenbereich lädt bei Schönwetter ebenso zu einem bilateralen Gespräch während einem Seminar, Workshop oder einer Sitzung bei einem feinen Espresso oder einem Café crème ein.

Nach einem langen Sitzungstag schmeckt auch ein After-Work-Bier oder ein Apéro von unserer Getränkekarte umso mehr.

4 Technik

Unsere Einrichtungen

Folgende Einrichtungen stehen Ihnen zur Verfügung:



Beamer mit Leinwand (Click-share)
 WLAN-Zugang
 Handfunk-, Kabelmikrofon oder Headset mit Lautsprecheranlage
 Flipchart und Pinnwände
 Individuelle Tischanordnung und Bestuhlung bis max. 50 Personen
 oder Kinobestuhlung max. 80 Personen



Bühne mit Beleuchtung für Konzerte, Lesungen, Vorträge und Podiumsdiskussionen
 Musikanlage
 Licht- und Spotanlage

Handhabung und Support

Bitte geben Sie uns im Voraus Bescheid, welche Einrichtungen Sie benötigen, damit wir die Räumlichkeiten für Sie nach Ihrem Bedarf vorbereiten können. Zu Beginn Ihres Anlasses begrüsst und betreut Sie ein/e Mitarbeiter/in von **insieme** Zürich und hilft bei Fragen zur technischen Einrichtung gerne weiter.

5 Preise und Konditionen

Unsere Räumlichkeiten werden in erster Linie von unseren Gästen im Rahmen unseres Freizeit- und Betreuungsangebotes für Menschen mit Beeinträchtigungen für unterschiedliche Anlässe genutzt werden. Nun öffnen wir diese Räumlichkeiten für Firmen und Organisationen und bauen so wichtige Brücken zwischen zwei Welten.

Kosten für Raumnutzung des Kultursaaes bzw. Kulturlokals

- | | |
|---|---|
| <ul style="list-style-type: none"> • Basistarif*: <ul style="list-style-type: none"> ○ Halbtags bis 3 Std. à CHF 95.00/Std. ohne Verpflegung*: ○ Ganztags bis 6 Std. à CHF 95.00/Std. ohne Verpflegung*: | Firmen
CHF 285.00
CHF 570.00 |
|---|---|

*Für jede Einzelstunde bzw. weitere Stunde werden jeweils CHF 95.00 sowie bei grossen Teilnehmerzahlen sowie ab 10 Personen eine Raummanipulations- und Reinigungspauschale von CHF 120.00 pro Raumnutzung verrechnet.

- | | |
|--|--------------------------|
| <ul style="list-style-type: none"> • Seminargrundausrüstung**: Pauschale | CHF 60.00 CHF 60.00 |
|--|--------------------------|

**Grundausrüstung: 1 Flipchart, 4 Pinwände, Beamer inkl. Leinwand (Click-share), leistungsfähiges W-LAN, Tonanlage mit Funkmikrofon oder Headset, 1 Moderationskoffer.

Während der Raumnutzungsdauer steht ein/e Mitarbeiter/in für die Vorbereitung sowie für Betreuung zur Verfügung. Die Multifunktionalität unserer Räumlichkeiten erlaubt es uns, auf individuelle Wünsche und Bedürfnisse eine entsprechende Lösung anzubieten. **insieme** Zürich kann aufgrund zahlreicher Spender und Unterstützer Menschen mit einer Beeinträchtigung glücklich machen. Werden auch Sie zum **«GLÜCKLICHmacher»!**

Wenn Sie mit unseren Leistungen zufrieden sind, danken wir im Namen unserer Mitglieder und Gäste für Ihre Spende! – Postfinance/IBAN - CH17 0900 0000 8004 2085 1 – Merci!



6 Getränke und Speisen

Getränke, Gipfeli, Obst

Mineral-/Hahnenwasser, Filterkaffee und Tee sowie Gipfeli und Obst können gegen eine Pauschale von CHF 20.00 pro Person oder gemäss individuellen Auftrag bereitgestellt werden.

Speisen, Verpflegung

Halbtags mit Sandwich gemäss individuellen Auftrag ab CHF 8.50 pro Person.

Ganztags inkl. Lunch (2 Gänge frisch zubereitet) **ab Mindestteilnehmerzahl 15 Personen CHF 24.00 pro Person.**



7 Für Reservationen erreichen Sie uns:

Telefon und/oder E-Mail

Montag – Freitag: 09.00Uhr – 12.00Uhr / 14.00Uhr – 17.00Uhr / Tel. 044 381 21 05

Mittwoch: 09.00 – 12.00 Uhr (nachmittags telefonisch nicht erreichbar)

E- Mail: info@insieme-zuerich.ch oder unter www.insieme-zuerich.ch

Kontakt: Sarah Kollbrunner, Markus Kaiser

8 Allgemeine Geschäftsbedingungen

Die Allgemeinen Geschäftsbedingungen sind Bestandteil eines jeden Auftrages und liegen dem Vertrag für eine Raumnutzung bei.

9 Rechnungsstellung: Der tatsächliche Aufwand wird nach Erbringung der Leistung in Rechnung gestellt.